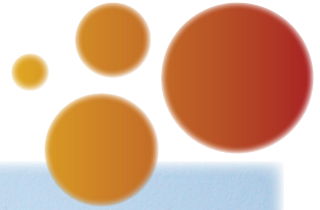




Sprachniveau: Mittel

Siebdruck - Motiv erstellen

Werkzeuge



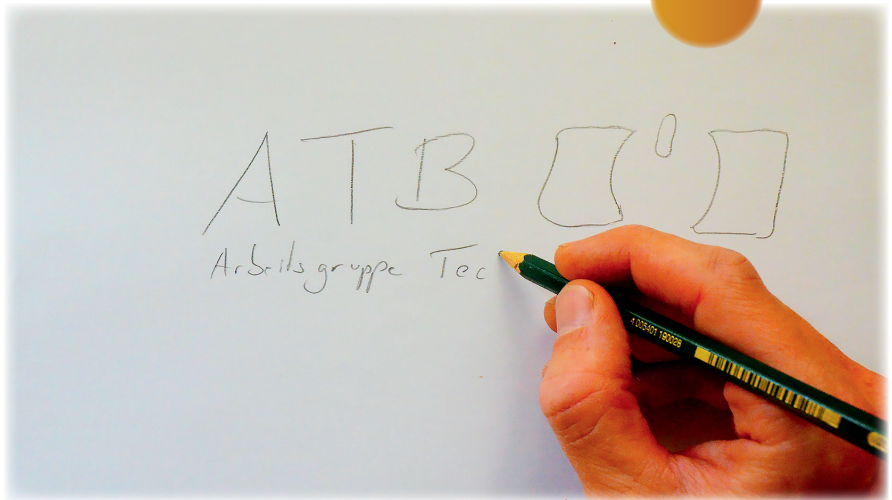
Das brauchst du:

- 1 Computer
- 2 Filzstift
- 3 Bleistift
- 4 Kamera oder Scanner
- 5 Papier



Skizzieren

1



Was ist zu tun?

Zeichne eine Skizze für das Motiv.

Zeichne mit dem Bleistift.

Zeichne auf ein DIN-A4-Blatt.



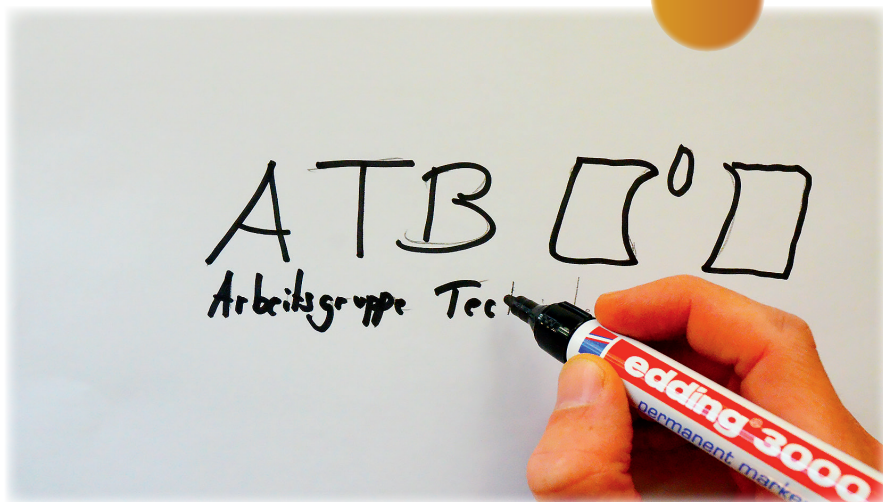
Was brauchst du?

- Papier

- Bleistift

Skizzieren

2



Was ist zu tun?

Zeichne alle Linien der Skizze mit einem schwarzen Stift nach.

(Radere die Bleistiftstriche nicht weg!)



Was brauchst du?

- Papier

- Filzstift

Digitalisieren

3



Was ist zu tun?

Scanne das Motiv ein oder mache ein Foto.
Lade das Motiv auf den Computer.

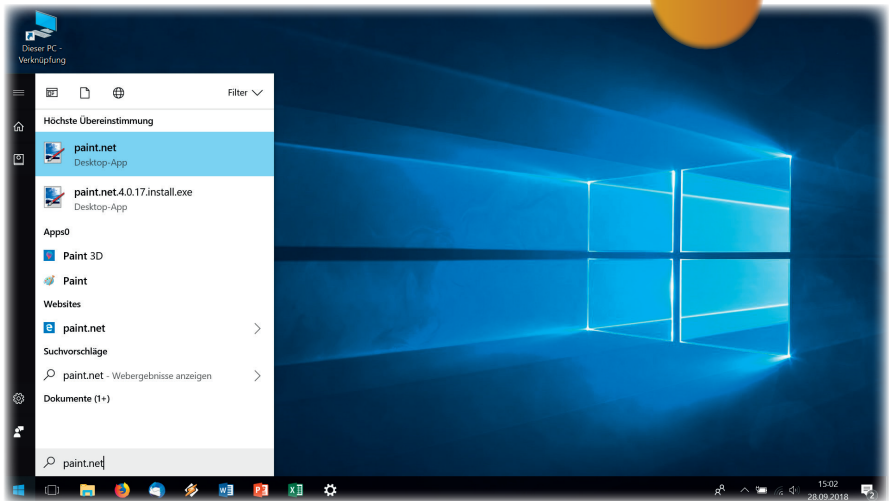


Was brauchst du?

- Motiv
- Kamera
- Computer
- oder Scanner

Vorbereiten

4



Was ist zu tun?

Öffne das Computer-Programm „paint.net“.



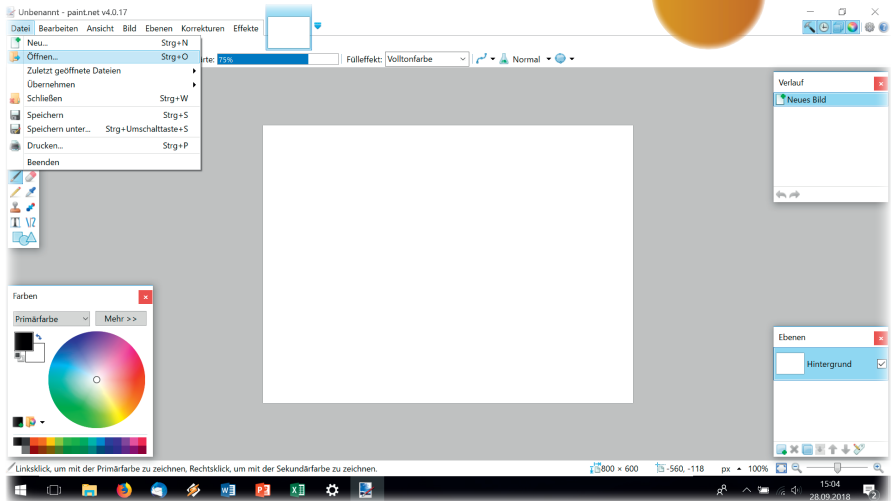
Was brauchst du?

- Computer

- paint.net

Datei öffnen

5



Was ist zu tun?

Lade das Motiv in das Computer-Programm.

Nutze dafür die Befehle „Datei“ und „Öffnen“.



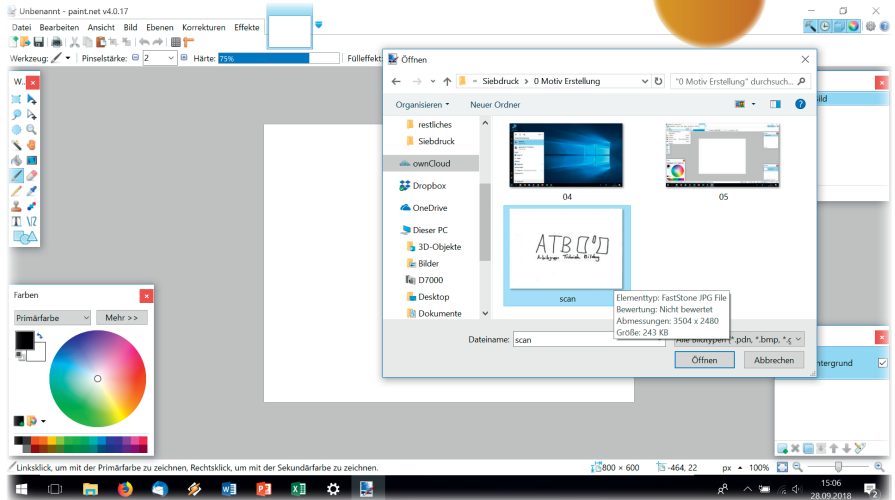
Was brauchst du?

- Computer

- paint.net

Datei öffnen

6



Was ist zu tun?

Ein neues Fenster öffnet sich.

Suche dein Motiv und klicke den Button „Öffnen“.

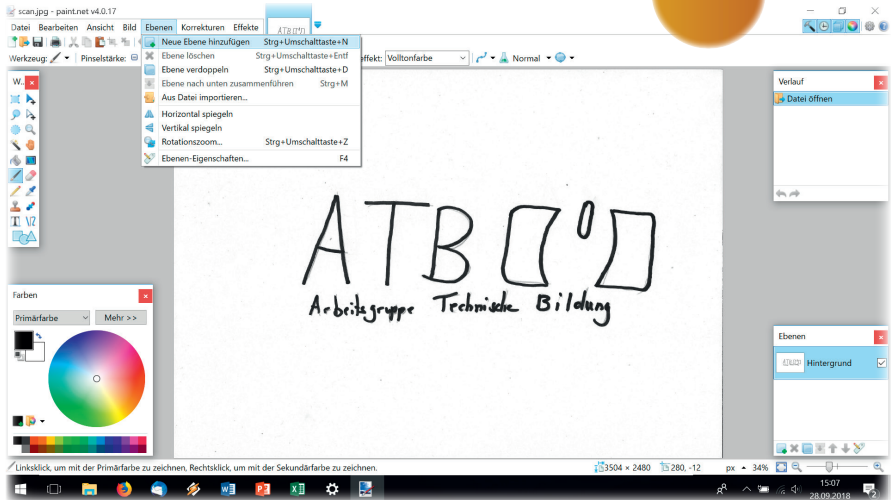


Was brauchst du?

- Computer

- paint.net

Zeichnen



Was ist zu tun?

Klicke auf den Begriff „Ebene“ und füge eine „neue Ebene hinzu“.



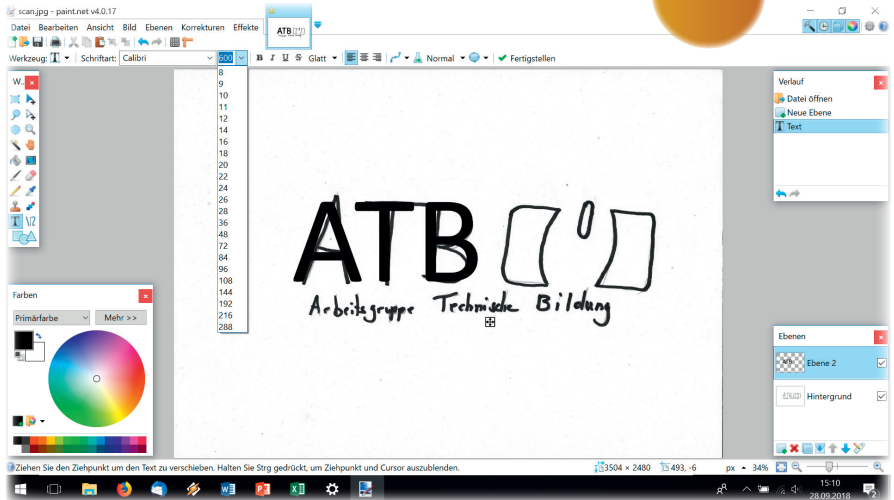
Was brauchst du?

- Computer

- paint.net

Zeichnen

8



Was ist zu tun?

Zeichne mit den Tools die Linien deines Motivs nach.

Verwende nur die Farbe Schwarz.



Das Motiv auf dem T-Shirt kann später auch andere Farben haben.

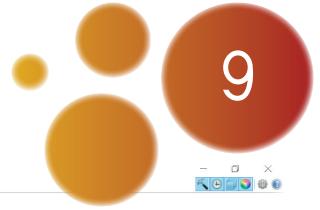


Was brauchst du?

- Coomputer

- paint.net

Zeichnen



Was ist zu tun?

Lösche in dem Fenster „Ebene“ das Häkchen bei „Hintergrund“.

Klicke hierzu das Häkchen an.

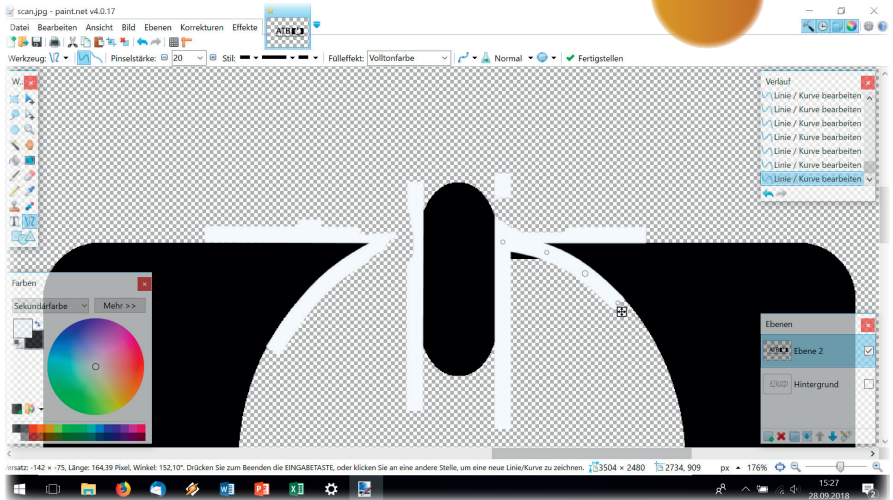


Was brauchst du?

- Computer

- paint.net

Zeichnen



Was ist zu tun?

Wenn es notwendig ist:
Bearbeite das Motiv mit den Tools aus
Schritt 8.



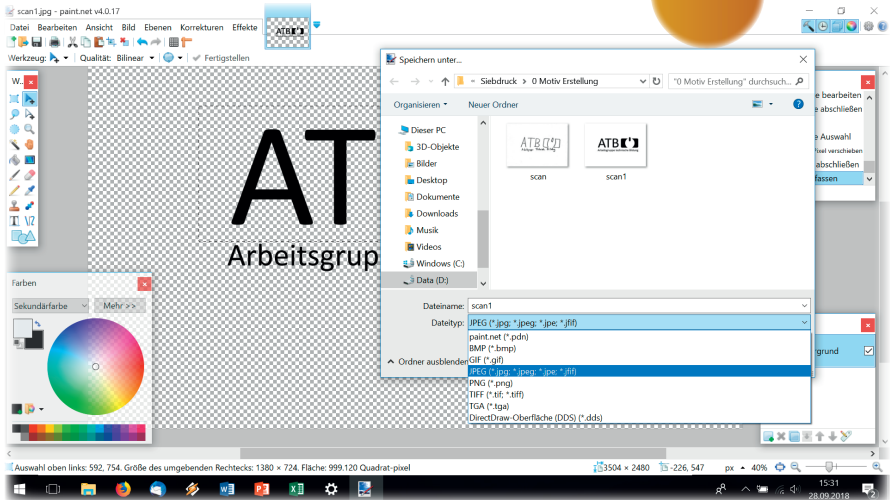
Was brauchst du?

- Computer

- paint.net

Speichern

11



Was ist zu tun?

Speichere das Motiv ab.

Klicke auf „Datei“ und „Speichern unter“.

Gib deinem Motiv einen neuen Namen und speichere das Motiv als „JPEG-Datei“.



Was brauchst du?

- Computer

- paint.net