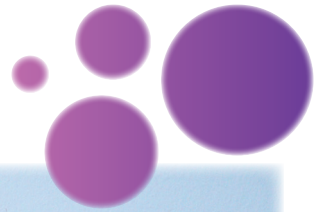




Sprachniveau: Schwer

Siebdruck – Motiv erstellen

Werkzeuge



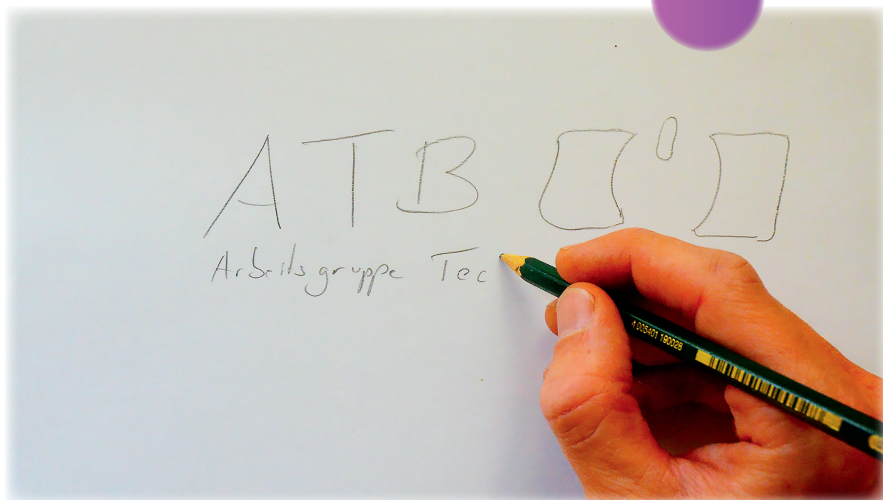
Das brauchst du:

- 1 Der Computer
- 2 Der Filzstift
- 3 Der Bleistift
- 4 Die Kamera/der Scanner
- 5 Das Papier



Skizzieren

1



Was ist zu tun?

Mit dem Bleistift wird eine Skizze des Motivs auf ein DIN-A4-Blatt gezeichnet.



Es geht nur um eine grobe Anordnung von Schrift und Bild. Es muss nicht schön geschrieben oder gut gemalt werden.



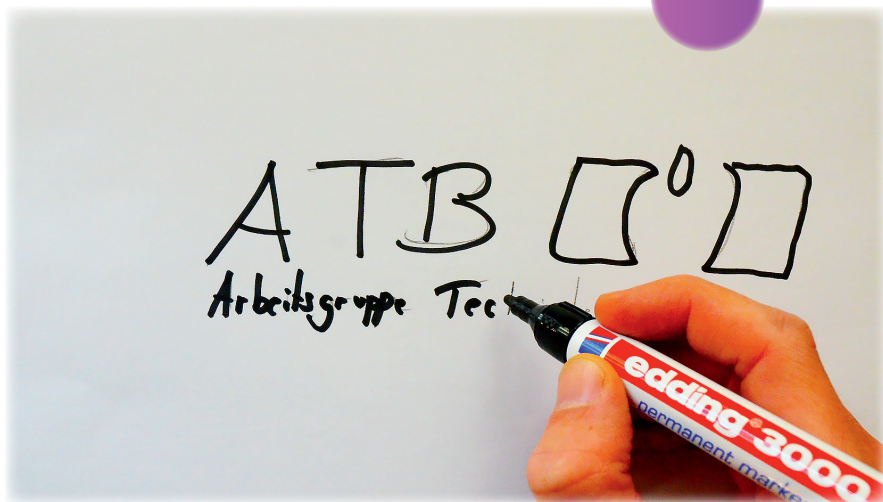
Was brauchst du?

- Papier

- Bleistift

Skizzieren

2



Was ist zu tun?

Alle Linien des Motivs werden mit einem schwarzen Permanentmarker nachgezeichnet.



Die Bleistiftstriche im Hintergrund müssen nicht wegradiert werden.



Was brauchst du?

- Papier

- Filzstift

Digitalisieren

3



Was ist zu tun?

Das fertige Motiv wird danach eingescannt oder abfotografiert und auf den Computer geladen.

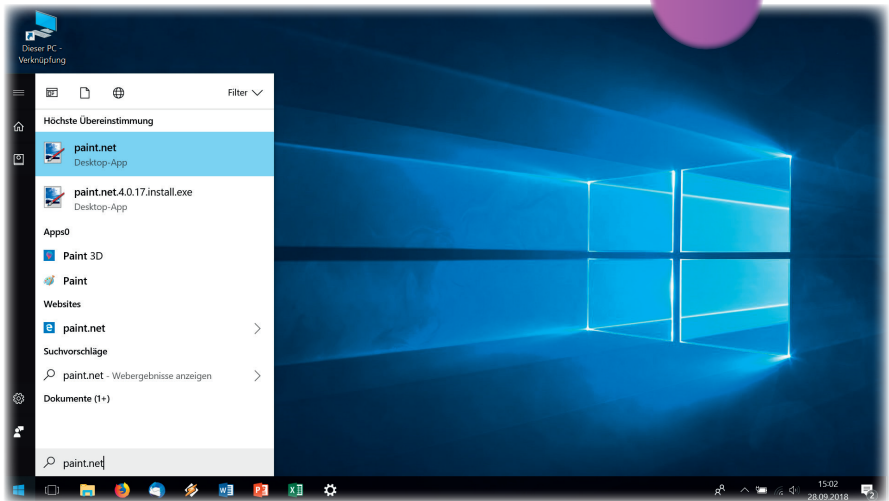


Was brauchst du?

- Motiv
- Kamera
- Computer
- oder Scanner

Vorbereiten

4



Was ist zu tun?

Das Computer-Programm „paint.net“ wird nun auf dem Desktop geöffnet.



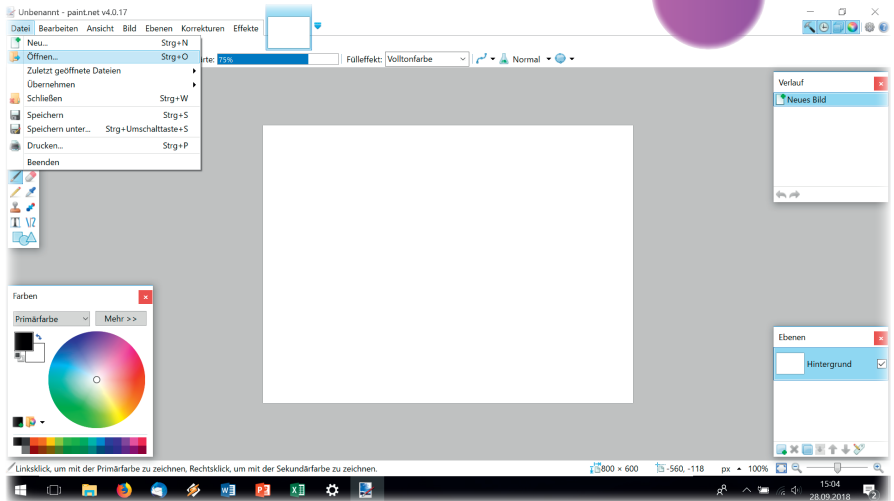
Was brauchst du?

- Computer

- paint.net

Datei öffnen

5



Was ist zu tun?

Mit den Befehlen „Datei“ und „Öffnen“ wird das Motiv in das Programm geladen.



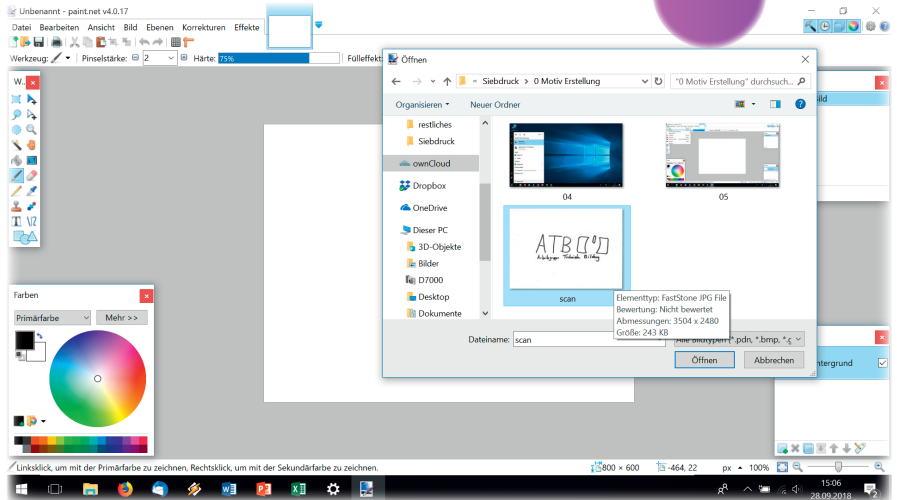
Was brauchst du?

- Computer

- paint.net

Datei öffnen

6



Was ist zu tun?

In einem neuen Fenster wird das Motiv gesucht und dann mit dem Button „Öffnen“ geöffnet.



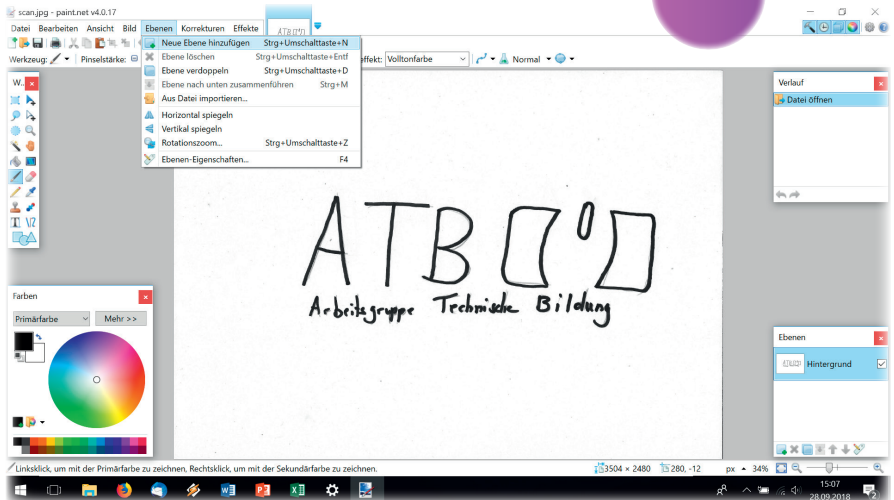
Was brauchst du?

- Computer

- paint.net

Zeichnen

7



Was ist zu tun?

Unter „Ebene“ wird mit dem Befehl „neue Ebene hinzufügen“ eine neue Ebene geöffnet.

Das Öffnen der neuen Ebene ist wichtig, um später die Skizze unter dem Motiv entfernen zu können.



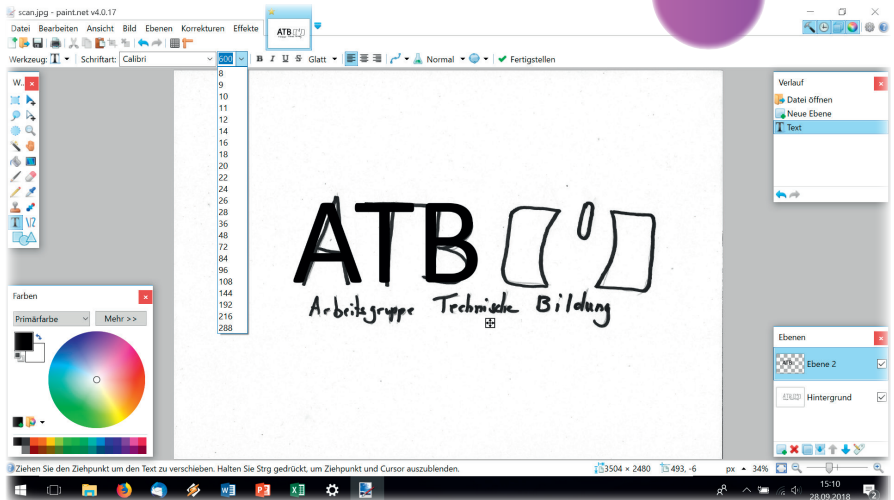
Was brauchst du?

- Computer

- paint.net

Zeichnen

8



Was ist zu tun?

Auf der neuen Ebene wird die handschriftliche Skizze mit dem entsprechenden Tool übermalt.



Es wird nur mit der Farbe Schwarz gemalt. Das ist wichtig für die Herstellung des Siebes, auch wenn später in einer anderen Farbe gedruckt werden soll.



Was brauchst du?

- Coomputer

- paint.net

Zeichnen



Was ist zu tun?

Unten rechts in dem Fenster „Ebenen“ wird das Häkchen hinter „Hintergrund“ durch Anklicken entfernt.



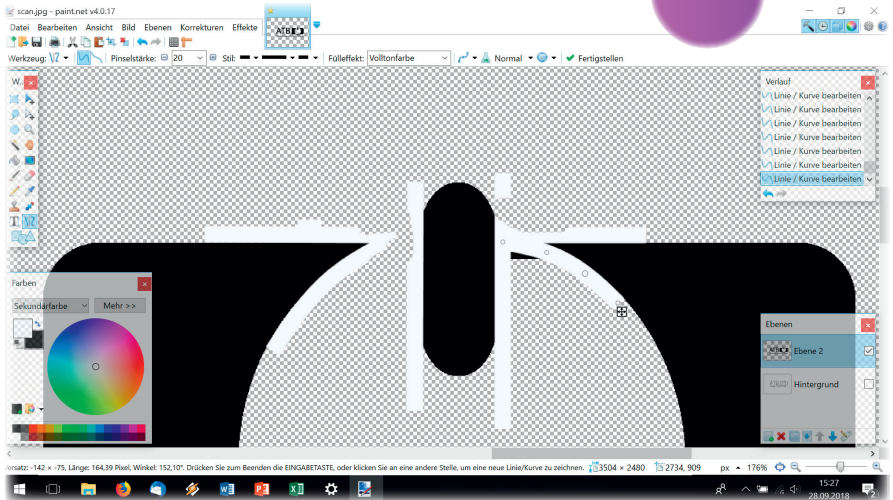
Was brauchst du?

- Computer

- paint.net

Zeichnen

10



Was ist zu tun?

Das Motiv wird, wenn es notwendig ist, mit den Tools aus Schritt 8 weiter bearbeitet.



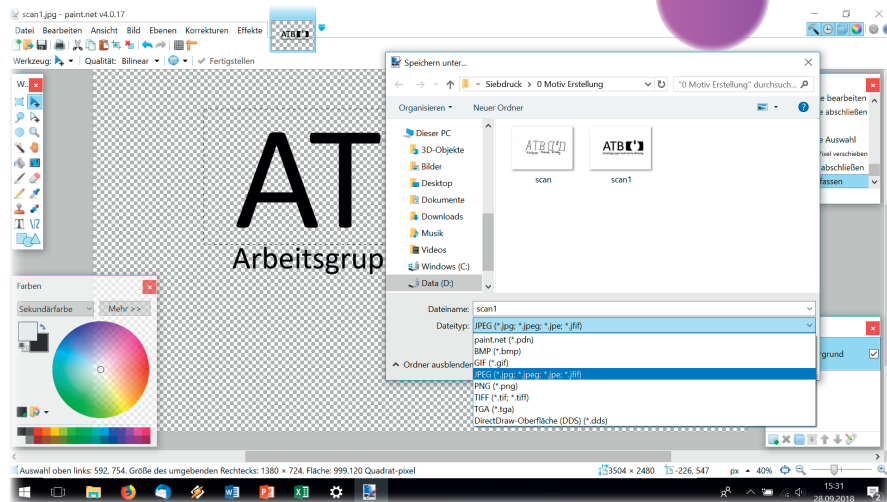
Was brauchst du?

- Computer

- paint.net

Speichern

11



Was ist zu tun?

Das Motiv wird unter einem neuen Namen gespeichert.

Hierzu wird „Datei“ und danach „Speichern unter“ angeklickt.

Unter „Dateityp“ wird „JPEG“ ausgewählt.



Was brauchst du?

- Computer

- paint.net